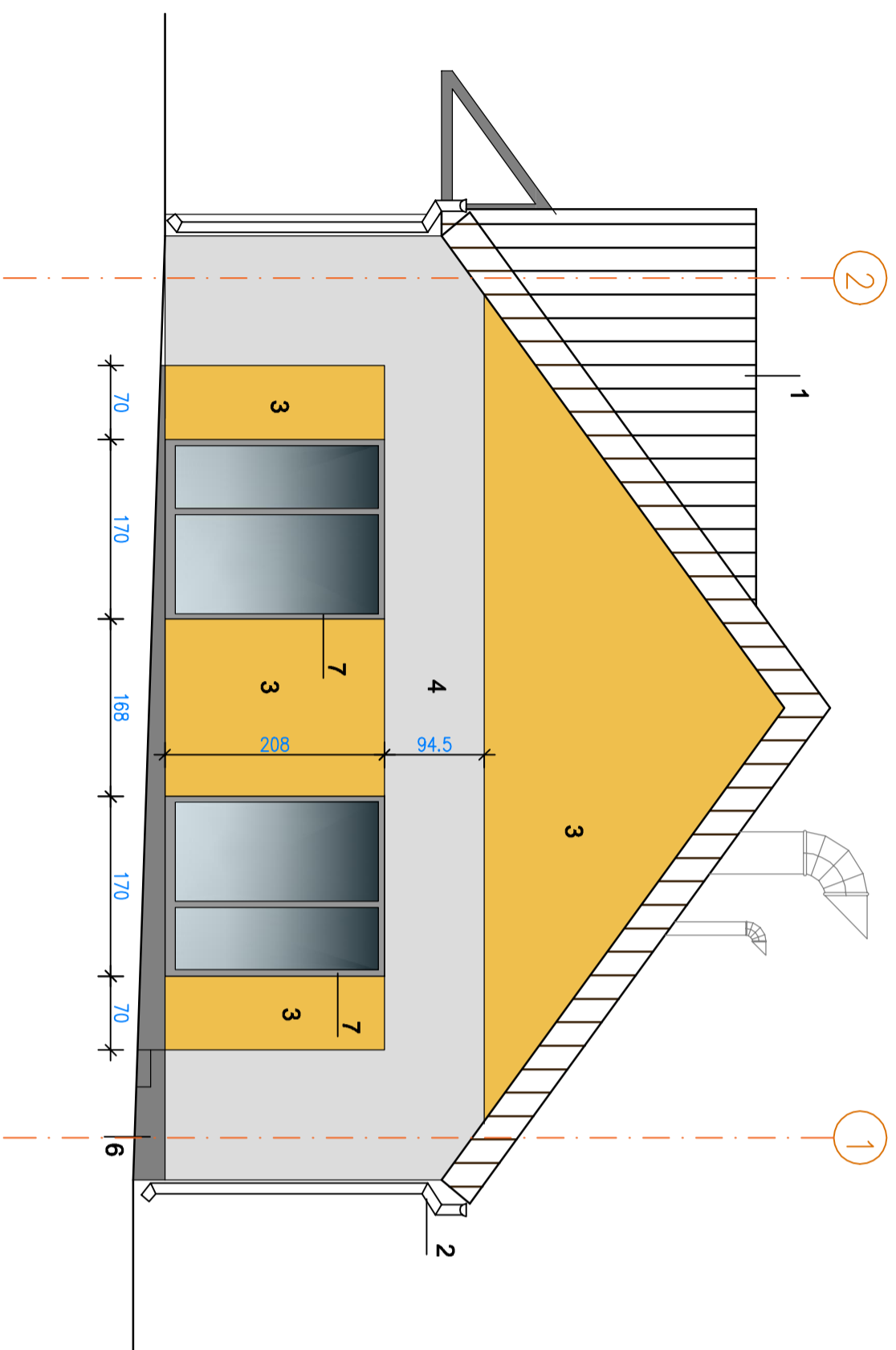


- 1 istniejące pokrycie dachu
- 2 istniejące rynnny i rury spustowe
- 3 tynk mineralny kolor piaskowy
- 4 tynk mineralny kolor jasno szary
- 5 tynk mineralny kolor biały
- 6 tynk mozaikowy kolor grafit
- 7 slusarka okienna i drzwiowa kolor szary



Powiat Rygiński ul. Warszawska 5b, 07-500 Rygiń	
Zadanie: Zrealizacja projektu wykonania istniejącego budynku gospodarczo-grodzkiego na budynek Działnego Domu Popiołu (5. r. mont. i adaptacja pomieszczeń na potrzeby DDP i C16) w Ryglinie przy ul. Międzywieskiej, działka nr 1302/16, obręb 001, Rygiń	
Pracownia projektowa architektoniczna - budowlana "PSBUD" mgr inż. Piotr Switzyński ul. Łomki 607-620-777 tel. kom. 607-620-777 e-mail: psbud@wp.pl	
Nazwa Wykonawcy: PSBUD	Skala: 1:50
Nazwa Wykonawcy: Elewacje północna i zachodnia	Skala: Architektoniczna
Funkcja: Koncepcja architektoniczna	Data: 05.05.2020 r.
Autor: mgr inż. Michał Cichowski	Nr uprawnień: A-79/14
Projektant: mgr inż. Andrzej Nęcki	Specjalność: Architektoniczna
Podpis:	Podpis: