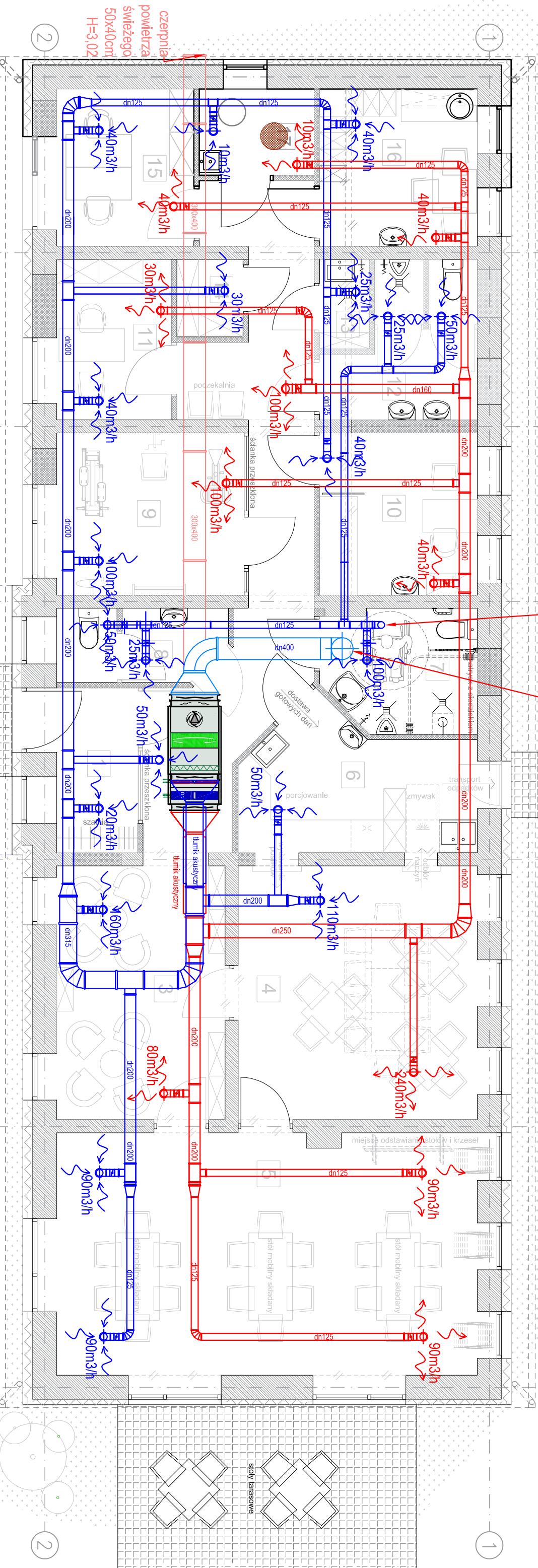


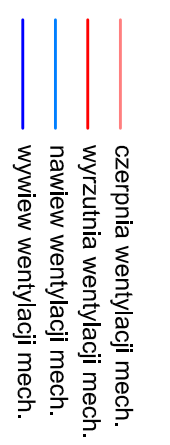
wywiew powietrza zużytego poprzez wentylator wydajowy TD500/150-160 SILENT

wyrzutnia powietrza zużytego DN400 H=6,25



Nr	Pomieszczenie	Pow. [m ²]	Wysokość pom. [m]	Uwagi
1	wiatrołap	4,47	2,20	pobyt czasowy
2	komunikacja	20,68	2,20	pobyt czasowy
3	pokój wypoczynkowy/czytelnia	14,32	2,70	pobyt stały
4	pokój dziennego pobytu/terapii grupowej	20,37	2,70	pobyt stały
5	pokój dziennego pobytu/zajęć ruchowych	34,01	2,70	pobyt stały
6	aneks kuchenny	9,85	2,20	pobyt czasowy
7	toaleta męska/niepełnospr. z natryskiem	6,13	2,20	pobyt czasowy
8	toaleta damska	3,98	2,20	pobyt czasowy
9	pokój rehabilitacji	10,19	2,20	pobyt czasowy
10	dotrzyna pomoc medyczna	8,58	2,20	pobyt czasowy
11	pokój terapii indywidualnej/pomocy prawnej	6,17	2,20	pobyt czasowy
12	toaleta personelu-do 10 osób/damsko-męska	6,64	2,20	pobyt czasowy
13	pomieszczenie porządkowe	1,49	2,20	pobyt czasowy
14	magazynek	1,72	2,20	pobyt czasowy
15	pokój biurowy	7,23	2,20	pobyt czasowy
16	pokój socjalny	8,32	2,20	pobyt czasowy
17	pom.techniczne/węzeł ciepły	3,32	2,20	pobyt czasowy
		167,47		

UWAGI:
całość budynku wyposażona w wentylację nawiewno-wywiewną
rozprowadzenie w przestrzeni poddasza nieużytkowego



INWESTOR: Starostwo Powiatowe w Ryplinie
ul. Warszawska 38, 87-500 Ryplin

INWENIERSKA: Zmiana sposobu użytkowania istniejącego budynku gospodarczo-garażowego na budynek Dzielonego Domu Pobytu (D. remont i adaptacja pomieszczeń na potrzeby DDP 1 CUS)

PRACOWNIA PROJEKTOWA ARCHITEKTONICZNO - BUDOWLANA "PSBUD" mgr inż. Piotr Świrzyński
86-302 Wałkowo Słobieszka 87 G
tel. kom. 607-920-777
e-mail: psbud@interia.pl

WZYMANY TYTUŁ: Rzut przyziemia - WENTYLACJA MECH.

SKALA: 1:50

BRANŻA: Sanitarna

DATA: 05.05.2020 r.

NR UPRAWNIENI: SPECJALNOŚĆ: S-04

FUNKCJA: Projekt Budowlany	AUTOR: mgr inż. Magdalena Doles	PODPIS:
PROJEKTANT: mgr inż. Magdalena Doles	PROJ./033/PWOS/14	PODPIS:
OPRACOWAŁ: inż. Dawid Słowik	SAWITARIANA	PODPIS: