

# KARTA REJESTRACYJNA TERENU, NA KTÓRYM WYSTĘPUJĄ RUCHY MASOWE ZIEMI

## 1. Numer ewidencyjny:

0	4	-	1	2	-	0	2	2	-	1	3	2	3	7	4
0	4	-	1	2	-	0	3	2	-	1	3	2	3	7	4

## 2. Lokalizacja:

1. Miejscowość: Ruda	2. Gmina: Brzuze gm. wiejska	3. Powiat: rypiński	4. Województwo: kujawsko-pomorskie
	Rogowo gm. wiejska	rypiński	kujawsko-pomorskie
5. Numer ewidencyjny działek: 1/1 Ruda (gm. Rogowo)  6 Somsioy (gm. Brzuze)			
6. Mapa topograficzna 1 : 10 000: N-34-99-D-c-3	7. Arkusz SMGP 1:50 000: N-34-99-D Rypin (324)	8. Współrzędne płaskie prostokątne: X: 572421.0 Y: 519835.0	
9. Kraina geograficzna:	10. Jednostka tektoniczna: Niecka brzeźna	11. Zlewnia: Jezioro Żalskie Duże	
12. Inne dane lokalizacyjne: Południowe zbocze Jez. Żalskie Duże			

## 3. Charakterystyka:

1. Sytuacja geomorfologiczna: stok cały	2. Układ geologiczny: asekwentne		
3. Rodzaj materiału: osuwisko gruntowe (ziemne)	4. Rodzaj ruchu: złożony - zmienny	5. Stopień aktywności: aktywne okresowo	
6. Krótki opis: Osuwisko w całości okresowo aktywne. Skarpa główna wyraźna. Granice i formy mało czytelne. W części górnej występują nierówności i muldy, a w części dolnej nawodnione koluwium z progami i garbami.			

## 4. Parametry morfologiczne:

### 1. ogólne:

a. Powierzchnia: 0.57 ha	b. Długość: 64 m	c. Szerokość: 136 m	d. Wysokość maksymalna: 113 m n.p.m.	e. Wysokość minimalna: 96 m n.p.m.	f. Rozpiętość pionowa: 17 m	g. Nachylenie: 15°
-----------------------------	---------------------	------------------------	--	---------------------------------------	--------------------------------	-----------------------

### 2. Skarpa główna:

a. Wysokość: 3.0 m	b. Nachylenie: 36°	c. Szczeliny powyżej skarpy: Nie stwierdzono	d. Skarpy drugorzędne: Nie występują
-----------------------	-----------------------	---	---

### 3. Koluwium:

a. Wysokość czola: 2.5 m	b. Długość: 54 m	c. Nachylenie: 15°	d. Miąższość: mierzona: m	szacowana: 5.0 m
-----------------------------	---------------------	-----------------------	---------------------------------	---------------------

## 5. Podłoże:

1. Rodzaj skał/gruntów: gliny zwałowe	2. Wiek skał/gruntów: zlodowacenia północnopolskie	3. Zaleganie warstw: - / - / poziome
4. Tektonika: inne (w tym: brak uwarunkowań tektonicznych)		

## 6. Materiał koluwalny:

Rodzaj koluwiów:

gliny i/lub ily

## 7. Przejawy wód powierzchniowych i gruntowych w obrębie:

1. Koluwium: podmokłości młaki wysięki	2. Skarpy głównej i stoku powyżej skarpy głównej: brak
3. Stoku poniżej koluwium: zbiornik wód powierzchniowych	4. Stoku po bokach koluwium: brak

## 8. Wiek i geneza osuwiska:

1. Czas powstania: młodszy holocen	2. Opis i uwagi:	3. Przyczyna ruchu osuwiskowego: naturalna - infiltracja wód opadowych, naturalna - infiltracja wód roztopowych
4. Rozwój w czasie:	5. Opis i uwagi:	6. Przyczyna ruchu osuwiskowego:

## 9. Użytkowanie terenu w obrębie osuwiska:

### 1. pokrycie stoku:

a. Lasy: tak	b. Zarośla krzewiaste: nie	c. Łąki i pastwiska: nie	d. Grunty orne: nie	e. Sady: nie	f. Nieużytki: nie
-----------------	-------------------------------	-----------------------------	------------------------	-----------------	----------------------

### 2. zabudowa:

a. Mieszkalna: 0	b. Gospodarcza: 0	c. Przemysłowa/usługowa: 0	d. Użyteczności publicznej: 0
e. Zabytkowa/sakralna: 0	f. Inna: brak		

### 3. infrastruktura komunikacyjna:

a. Drogi: brak	b. Linie kolejowe: nie
-------------------	---------------------------

### 4. linie przesyłowe:

a. Linie energetyczne: nie	b. Linie telefoniczne: nie	c. Wodociągi: nie	d. Kanalizacja: nie
e. Gazociągi: nie	f. Inne: nie		

## 10. Powstałe szkody i zagrożenia:

1. Szkody:	2. Zagrożenia:
a. Uprawy: Nie stwierdzono	a. Uprawy: Nie występują
b. Zabudowa: Nie stwierdzono	b. Zabudowa: Nie występują
c. Infrastruktura komunikacyjna: Nie stwierdzono	c. Infrastruktura komunikacyjna: Nie występują
d. Linie przesyłowe: Nie stwierdzono	d. Linie przesyłowe: Nie występują
e. Inne: Nie stwierdzono	e. Inne: Nie występują
3. Ocena możliwości wystąpienia dalszych ruchów osuwiskowych: Możliwe uaktywnienie się osuwiska, zwłaszcza po długotrwałych lub/i obfitych opadach.	

### 11. Rodzaje i zakres wykonanych prac zabezpieczających:

tak	Opis: Nie
-----	-----------

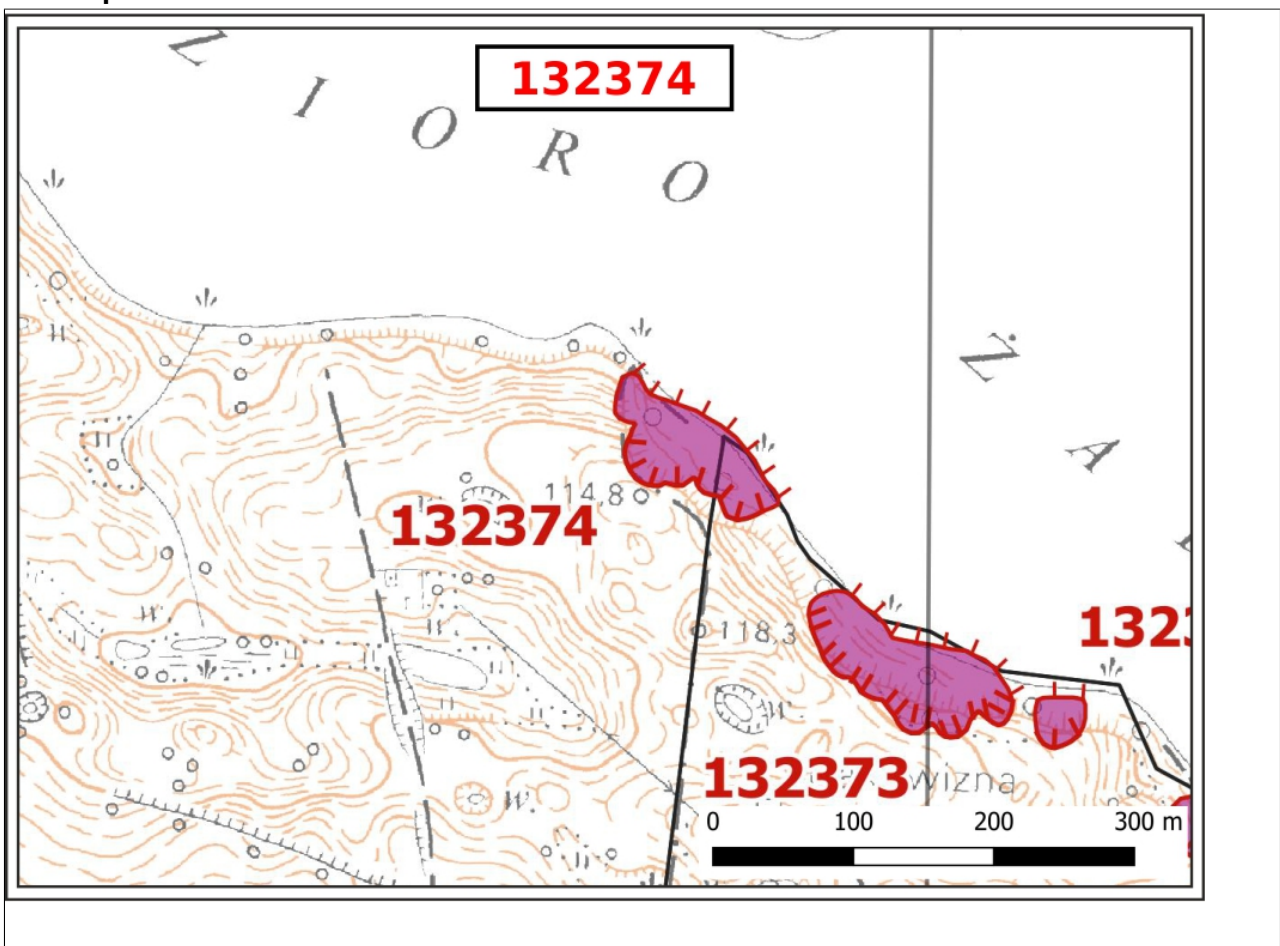
### 12. Prowadzenie obserwacji:

1. Wskazania do prowadzenia wizji w terenie:
nie
2. Wskazania do wprowadzenia monitoringu:
nie
a. Dotychczas prowadzony monitoring powierzchniowy:
nie
b. Dotychczas prowadzony monitoring wglębny:
nie

### 13. Stan badań:

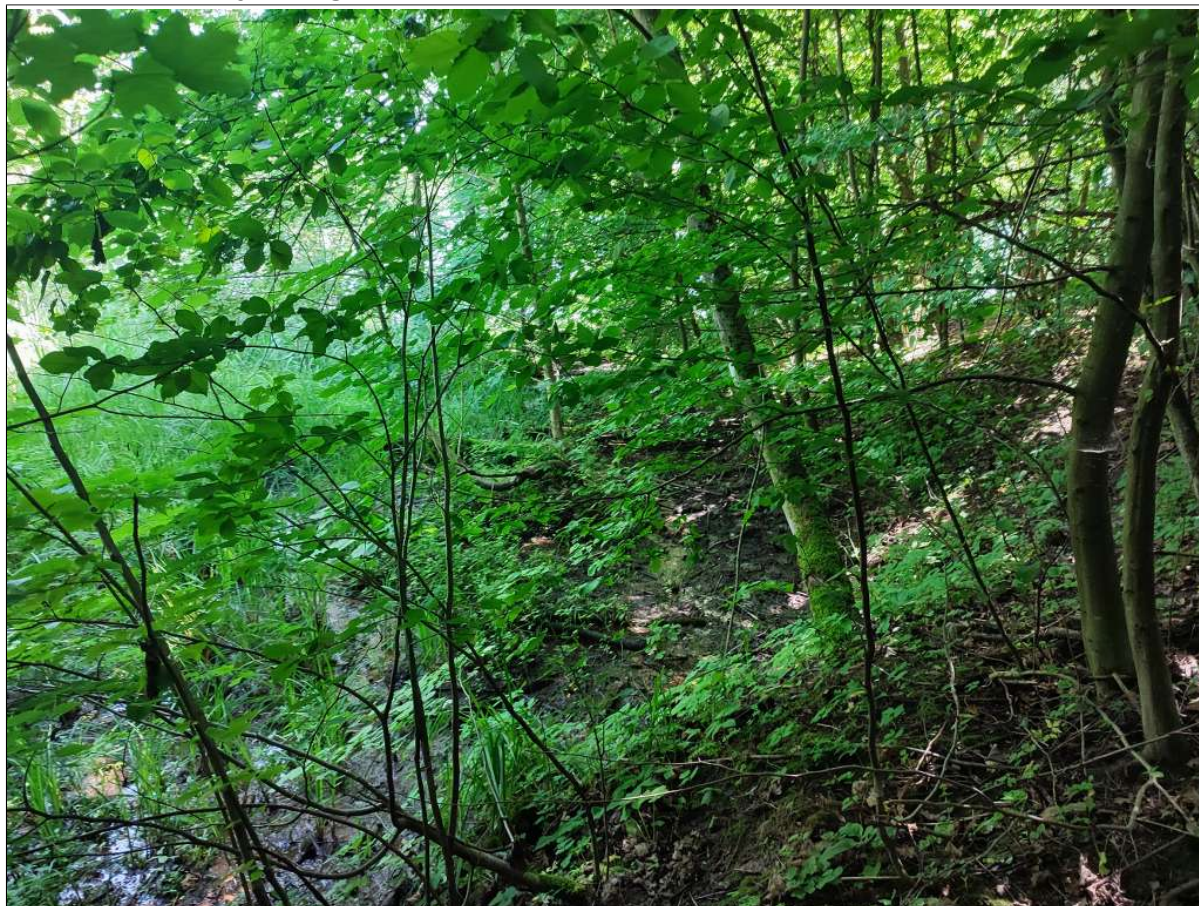
Publikacje:
Dokumentacje:

### 14. Mapa:



### 15. Przekrój geologiczny osuwiska:

## 16. Dokumentacja fotograficzna:

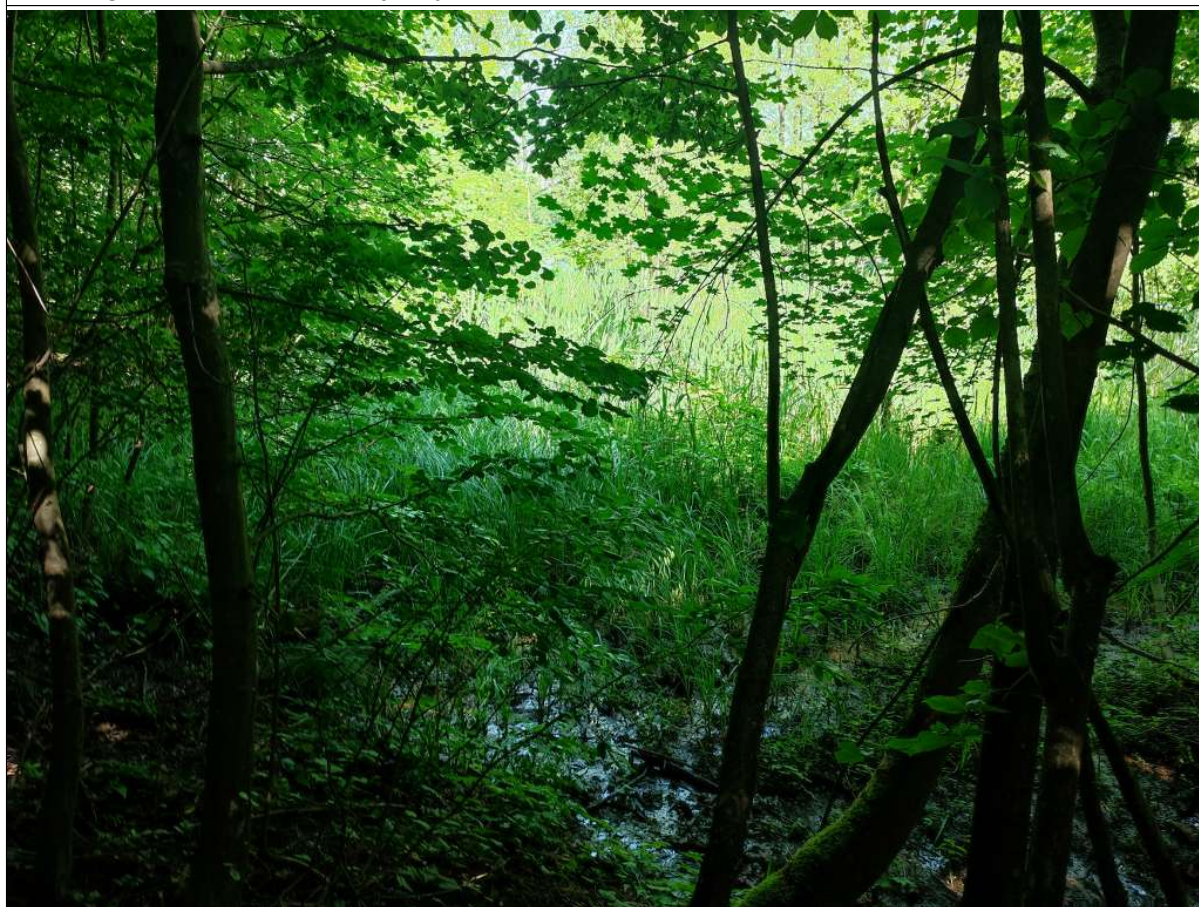


Koluwium w środkowej i dolnej części





Morfologia koluwium w dolnej części



Podmokłość w dolnej części osuwiska



**17. Informacje o możliwości zabezpieczenia oraz informacje dodatkowe:**

Nie ma potrzeby zabezpieczania osuwiska.

**18. Wypełniający kartę:**

Danuta Cybulska

**19. Kategoria i numer kwalifikacji geologicznych wypełniającego kartę:**

VIII/206

**20. Instytucja reprezentowana przez wypełniającego kartę:**

GeoLandKart Danuta Cybulska, Wycinki Osowskie

**21. Data ustalenia:**

2022-06-11

**22. Data wypełnienia karty:**

2022-07-31